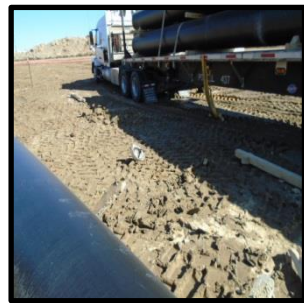
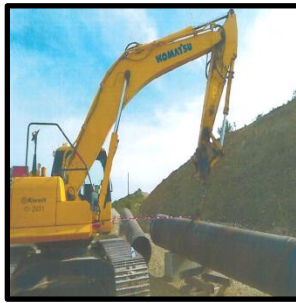
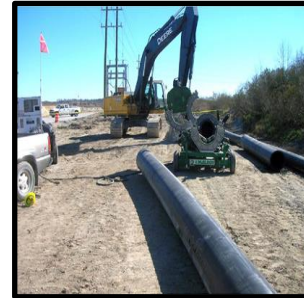
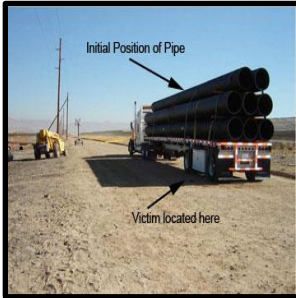


SEGURIDAD CON LAS TUBERIAS

Carga y descarga de materiales, insumos y productos son las actividades diarias en las minas, actividades que están implicadas a menudo con muchas lesiones y muertes en el trabajo. Desde el año 2008, seis mineros han muerto a consecuencia de accidentes relacionados con la manipulación de tubos de gran diámetro en las minas de metal y no metal.

Marca [aquí](#) para acceso a los Fataligramas de las fotos de abajo.



MEJORES PRÁCTICAS

- Asegure las cargas en los camiones, carretillas elevadoras y grúas.
- Establezca y discuta los procedimientos de seguridad antes de comenzar a trabajar. Identifique y controle todos los peligros asociados al trabajo a realizarse junto con los métodos de apropiadamente proteger a las personas.
- Personal en el terreno debe estar sumamente visible. Personas no autorizadas deben ser mantenidas fuera del área. Examine las áreas de trabajo durante el turno para identificar peligros que puedan ser creados como resultado del trabajo realizado.
- Evalúen la estabilidad del material antes de soltar la carga. Pongan atención particular a las cargas que pueden haberse movido o se convirtieron inestable durante el transporte.
- Aléjese del perímetro de los artículos de peso masivo que tienen el potencial de perder el balance mientras están siendo cargado o descargado.
- Use una línea/soga de un largo suficiente para adecuadamente proteger a las personas.
- Descargue los materiales en un terreno nivelado y seguro, de manera controlada.
- Monitoree el personal rutinariamente para determinar que los procedimientos de trabajo seguro están siendo seguidos.

